



**CITTA' METROPOLITANA DI GENOVA**  
**DIREZIONE TERRITORIO E MOBILITA'**

Servizio Infrastrutture e Mobilità  
Ufficio Lavori Pubblici

**CC 07/25\_MIT2**

**OGGETTO:**

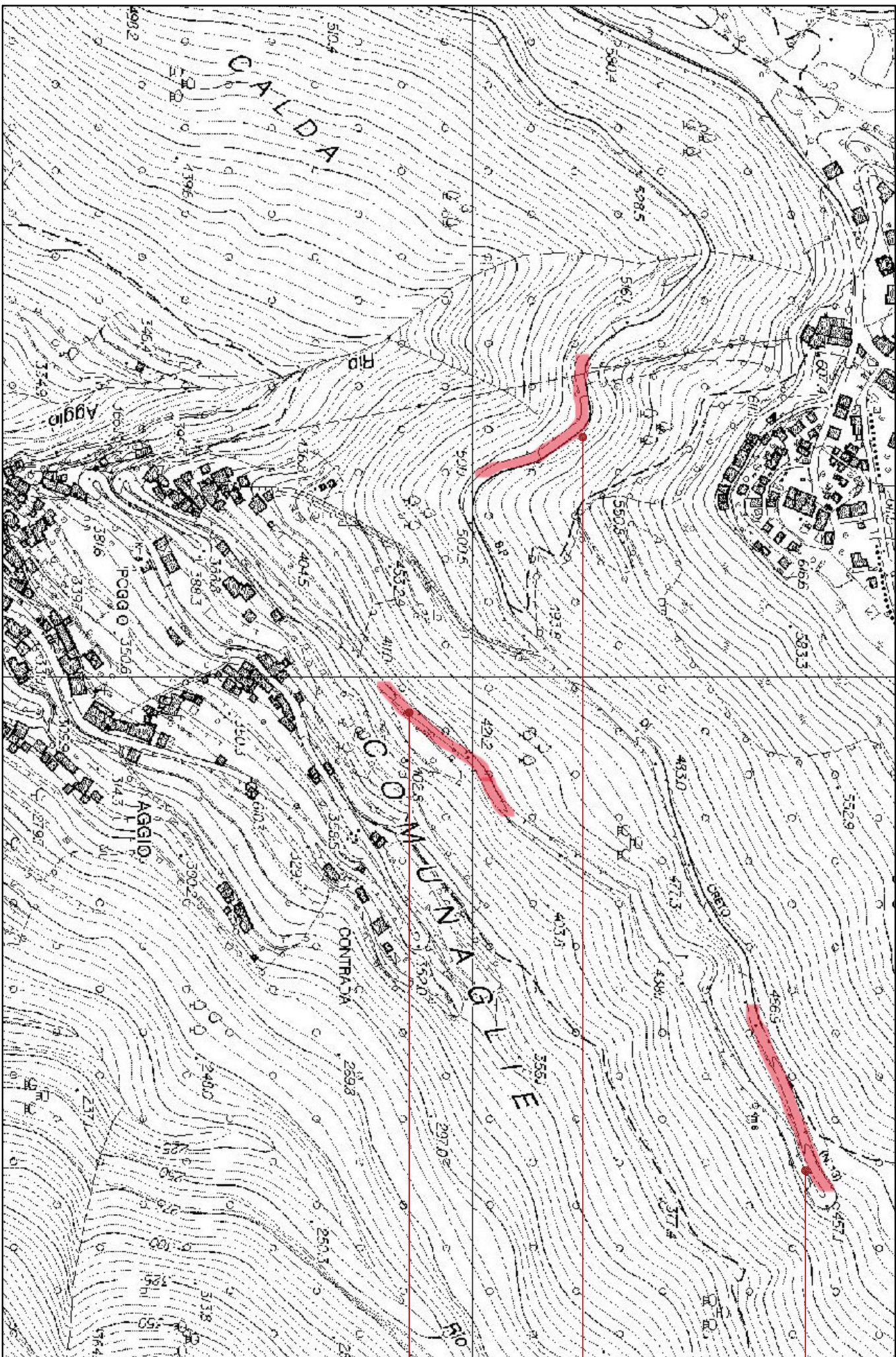
SP dell'Ufficio Viabilità Ponente - Realizzazione di cordoli ed opere di sostegno della sede stradale e di opere di protezione della sede viaria, interventi per migliorare il sistema di disciplinamento e smaltimento delle acque inadeguato alle nuove condizioni climatiche, interventi di sostituzione delle protezioni marginali vetuste e non più pienamente efficienti con nuove barriere adeguate alla normativa vigente.

**PROGETTO ESECUTIVO**

**ELABORATI GRAFICI**

REDATTO DA:  Geom. Monica Costa Arch. Sara Casciano	PROGETTISTI:  Ing. Elisa Canevari	ALLEGATO  <b>3</b>	
		TAVOLA N°	
ASSISTENZA ALLA PROGETTAZIONE (in caso di professionista esterno)	IL RESPONSABILE D'UFFICIO: Ing. Francesca Villa	SCALA	
	IL RESPONSABILE DEL PROCEDIMENTO: Ing. Marco Ravera	DATA <b>09 DIC. 2025</b>	
CONTROLLATO	DATA <b>09 DIC. 2025</b>	AGGIORNATO	DATA
APPROVATO	DATA <b>09 DIC. 2025</b>	AGGIORNATO	DATA





TRATTO 2  
KM 4+400

TRATTO 3  
KM 5+200

TRATTO 1  
KM 3+900

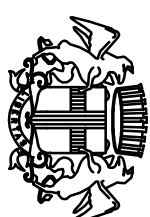
**NOTE:**  
Dove non diversamente indicato, le dimensioni sono espresse in cm.  
Tutte le misure dovranno essere verificate in cantiere a cura dell'appaltatore dei lavori.  
Qualora si presentino situazioni discordanti da quelle indicate, l'appaltatore dovrà comunicarlo tempestivamente alla D.L., eventuali modifiche alle soluzioni progettuali dovranno essere definite in accordo con il progettista delle opere strutturali e formalmente approvate dalla D.L. prima della loro esecuzione

## MATERIALI:

- MAGRONE DI FONDAZIONE C12115
- CALCESTRUZZO C25/30  
classe di consistenza S4
- classe di esposizione XC2
- ACCIAIO IN BARRE B450C
- Raccordi barriere di sicurezza con tratti preced. e succ.

COPRIFERRO MIN: 5 cm

SOVRAPPPOSIZIONE FERRI: MIN 50 Ø



## CITTÀ' METROPOLITANA DI GENOVA

**DIREZIONE TERRITORIO E MOBILITA'**  
**SERVIZIO INFRASTRUTTURE E MOBILITA'**  
**UFFICIO LAVORI PUBBLICI**

CODICE COMMESSA: 07/25\_MIT2

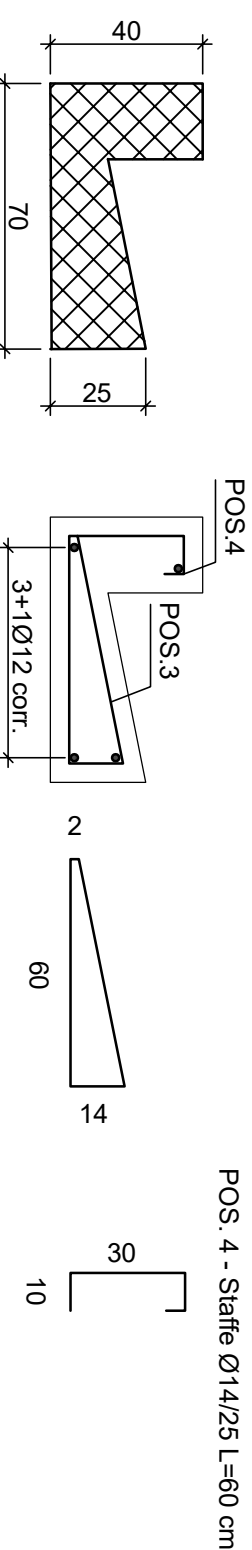
## SP 13 DIRETO

SP dell'Ufficio Viabilità Ponente - Realizzazione di cordoli ed opere di sostegno della sede stradale e di opere di protezione della sede viaria, interventi per migliorare il sistema di disciplinamento e smaltimento delle acque inadeguato alle nuove condizioni climatiche, interventi di sostituzione delle protezioni marginali vetuste e non più pienamente efficienti con nuove barriere adeguate alla normativa vigente.

# PROGETTO ESECUTIVO

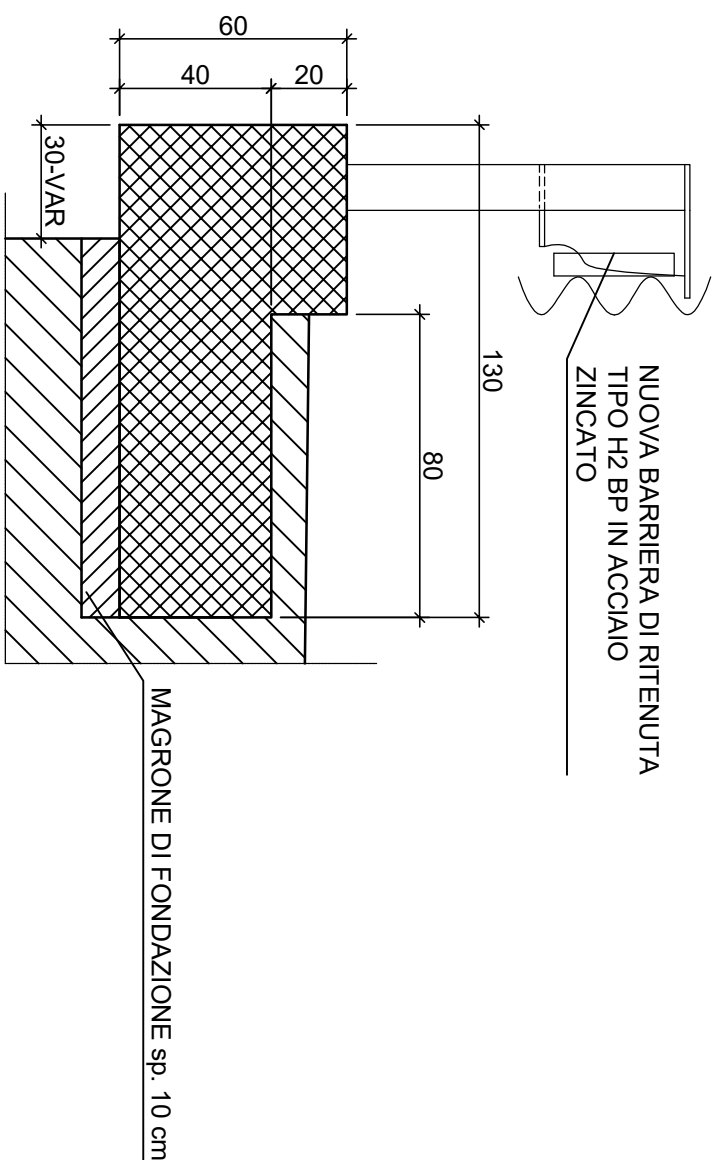
Interventi km 3+900, 4+400, 5+200

## DETTAGLI ESECUTIVI STATO PROGETTO

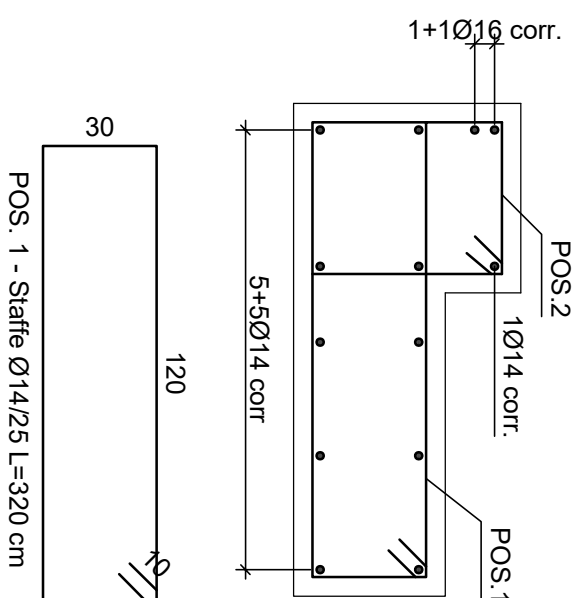
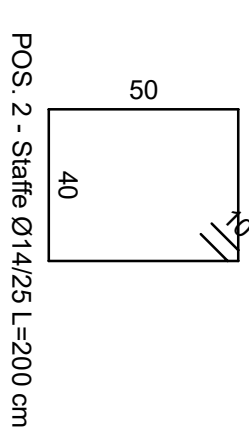


POS. 3 - Staffe Ø14/25 L=137 cm

CORDOLO SEMPLICE scala 1:20  
DETTAGLIO STATO DI PROGETTO



## DETTAGLIO ARMATURE



REDAITTO DA: Geom. Monica Costa Arch. Sara Casciano	I PROGETTISTI: Ing. Elisa Carnevari	ALLEGATO 3			
		TAVOLAN°			
ASSISTENZA ALLA PROGETTAZIONE:	IL RESPONSABILE D'UFFICIO: Ing. Francesca Villa	SCALA	1:20		
	IL RESPONSABILE DEL PROCEDIMENTO: Ing. Marco Ravera	DATA			
CONTROLLATO	SIGLA	DATA	AGGIORNATO	SIGLA	DATA
APPROVATO	SIGLA	DATA	AGGIORNATO	SIGLA	DATA